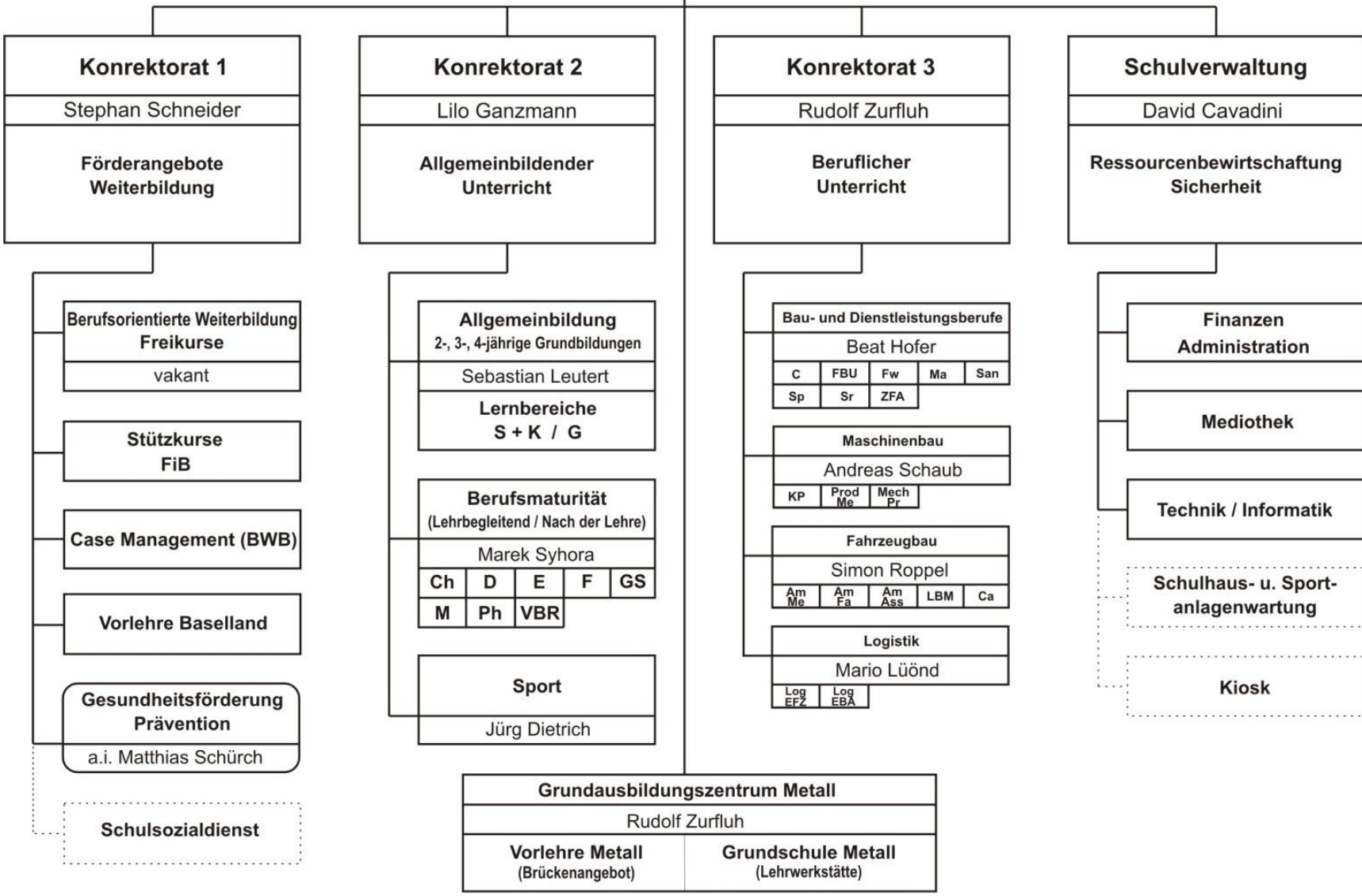






**Rektorat**  
Tobias Pflugshaupt

**Qualitätsentwicklung**  
Urs Hemmig



**LEGENDE**

- Berufe** (2-, 3- u. 4-jährige Grundbildungen)
- Am-Ass: Automobil-Assistent / in EBA
  - Am-Fa: Automobil-Fachmann / Fachfrau EFZ
  - Am-Me: Automobil-Mechatroniker / in EFZ
  - CA: Carrossier / in Spenglerei EFZ
  - C: Coiffeuse / Coiffeur EFZ
  - FBU: Fachmann / Fachfrau Betriebsunterhalt EFZ
  - Fw: Forstwart / in EFZ
  - HTP: Haustechnikpraktiker / in EBA
  - KP: Konstrukteur / in EFZ und Polymechaniker / in EFZ
  - LBM: Landmaschinenmechaniker / in EFZ, Baumaschinenmechaniker / in EFZ, Motorgerätemechaniker / in EFZ
  - Log EBA: Logistiker / in EBA
  - Log EFZ: Logistiker / in EFZ
  - Ma: Maler / in
  - Mech-Pr: Mechanikpraktiker / in EBA
  - Prod-Me: Produktionsmechaniker / in EFZ
  - San: Sanitärinstallateur / in EFZ
  - Sp: Spengler / in EFZ
  - Sr: Schreiner / in
  - ZFA: Zeichner / in Fachrgt. Architektur (ehem. Hochbauzeichner / in)
- Fächer** (Berufsmaturität)
- Ch: Chemie
  - D: Deutsch
  - E: Englisch
  - EF: Ergänzungsfach
  - F: Französisch
  - GS: Geschichte und Staatslehre
  - M: Mathematik
  - Ph: Physik
  - VBR: Volkswirtschaft Betriebswirtschaft Recht

- Lernbereiche** (in Allgemeinbildung)
- S+K: Sprache u. Kommunikation
  - G: Gesellschaft
-  Zur Zusammenarbeit zugewiesen
-  Stabsstelle